



FICHA TECNICA 9 PUERTAS CORTAFUEGOS



PUERTAS ESPECIALES CORTAFUEGOS

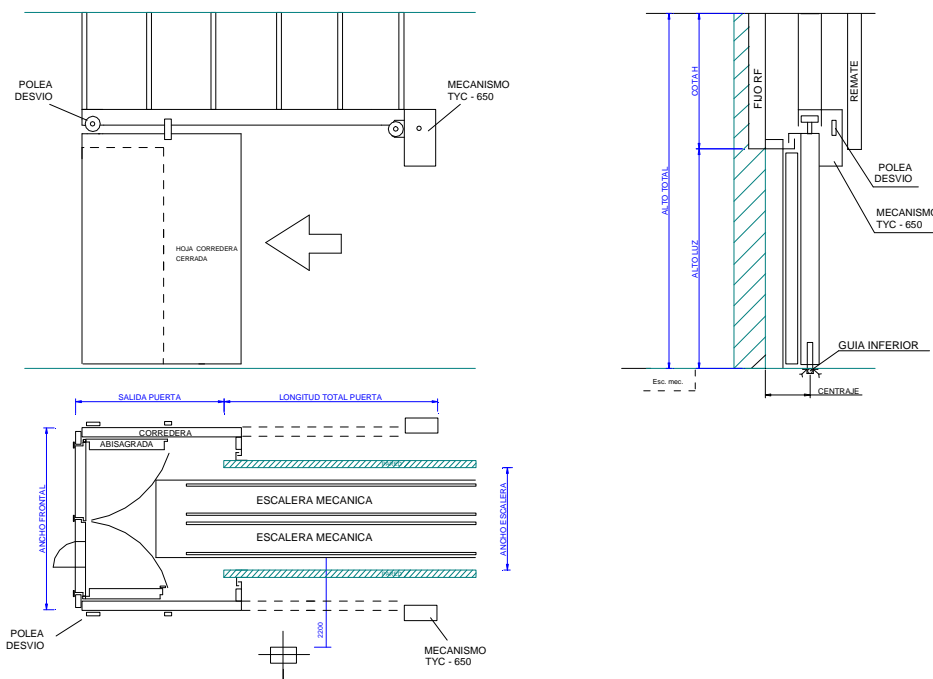
9A. PUERTA CORTAFUEGO DE SECTORIZACIÓN DE ESCALERAS MECÁNICAS.

Sistema de sectorización cortafuego para escaleras mecánicas tipo PUNISA, formado por puerta corredera con puerta batiente acoplada en 1 hoja. En posición abierta quedan ambas correderas en los laterales de la pared de la escalera mecánica con las puertas batientes plegadas sobre ellas. Cuando salta la señal de incendio, el conjunto corre solidario hasta el frente de la escalera, en donde se abren las batientes a 90° formando un cierre en forma de cuadrado.

Una de las batientes dispone de portillón de escape para evacuar a la gente atrapada en las escaleras.

Ensayo cortafuego: Se fabrica en E1-GO/90/I 20/I 80 utilizando los ensayos de correderas y el de batientes correspondientes.

Puerta sectorización escaleras



9B. PUERTA CORTAFUEGO DE SECTORIZACIÓN DE HUECOS ENTREPLANTAS.

Puerta corredera horizontal cortafuego en 1 ó varias hojas E1₂GO/90/I 20/I 80 y RF-240 tipo PUNISA. Homologada de acuerdo con la Norma UNE EN 1634-1 con resistencia al fuego según ensayo. Compuesta por hoja en bandejas de chapa vertical a 2 caras cada 510 mm de 1,2 mm de espesor ó panel sándwich de 102 mm prelacado color blanco con bandejas de chapa rellenas de pladur de 250 mm perimetral con relleno ignífugo según ensayo. Guías laterales con rodamientos laterales según dimensiones y peso de hoja con sistema de anclaje a forjado. Ángulos laterales y superior de chapa con junta intumescente de ajuste para sellado y estanqueidad. Sistema de contrapeso para cierre de puerta formado por caja de peso, peso, cajón registrable, sistema de cableado interno con poleas y receptor.

Activación estándar con fusible ó electroimán (24 v.). Posibilidad de acoplar mecanismo eléctrico (sin sistema de contrapeso).

Ensayo E1-GO/90/I 20/I 80 y RF-240 en APPLUS de puertas correderas verticales.

