



FICHA TECNICA 5b
PUERTAS CORTAFUEGOS



PUERTAS ENROLLABLES
CORTAFUEGOS

5b. PUERTA ENROLLABLE CORTAFUEGOS E12-60, MODELO EA-60.

Puerta enrollable metálica cortafuego en 1 hoja con lamas E12-60 tipo PUNISA, modelo EAGO. Homologada de acuerdo con la Norma UNE EN 1634-1 con resistencia al fuego 60 minutos. Compuesta por hoja en lamas metálicas a 2 caras de 1 mm. de espesor, relleno ignifugo según ensayo y 63 mm. de grueso total.

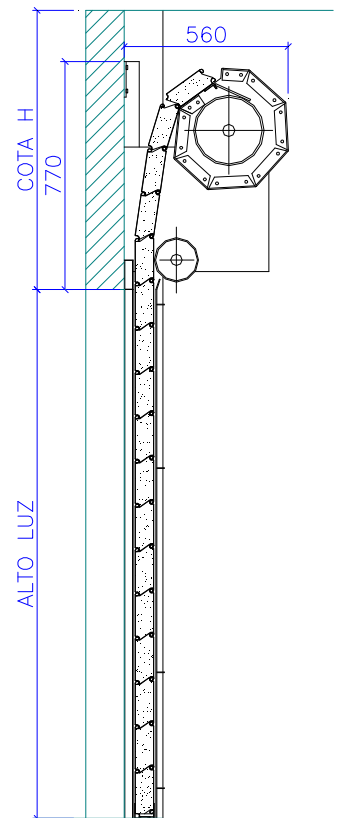
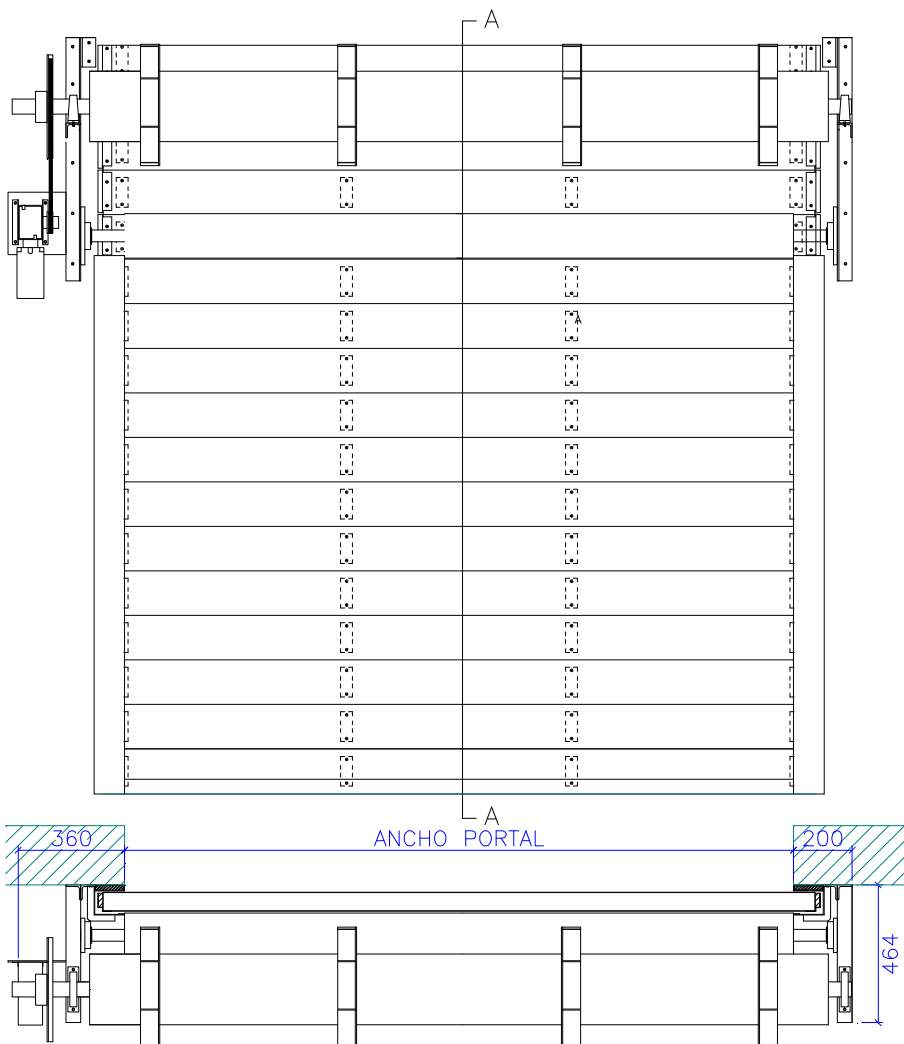
Guías laterales metálicas en "U" con sistema de anclaje a pared. Cartelas laterales metálicas con rodamientos para sujetar eje de hoja y contraeje inferior para empujar hoja, dimensionado según medidas y peso de puerta.

Activación mediante mecanismo 380 v. trifásico con electromán de desenclave. La puerta abre y cierra eléctricamente, al saltar la señal de incendios, ésta cierra sin corriente con velocidad constante.

Ensayo cortafuego E1-60: En APPLUS nº07/32305870 con puerta 2900x3096

ENROLLABLE CORTAFUEGO E160

SECCIÓN A-A



Detalle Guia

